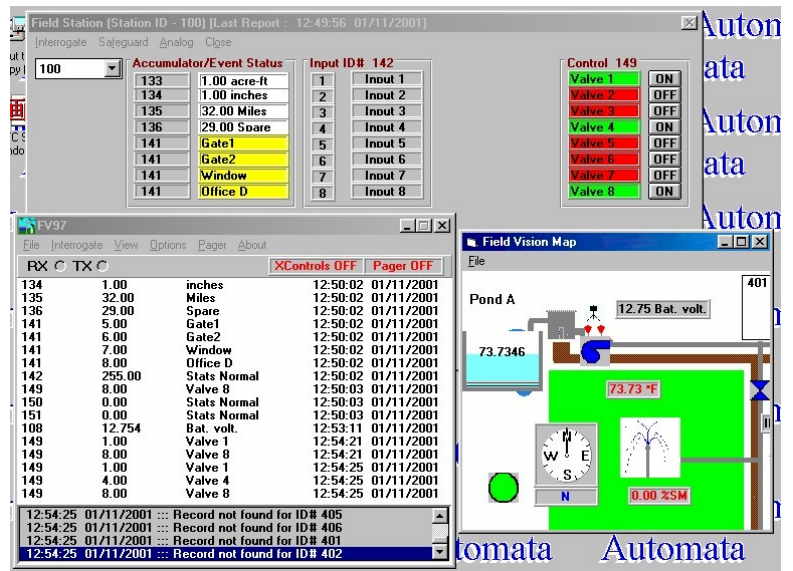


DATA=LYNX[®]

TELEMETRY EQUIPMENT

FIELD VISION



Software de Tiempo Real y Adquisición de datos

El software FIELD VISION recolecta datos de las estaciones de campo de AUTOMATA y presenta la información en una ventana navegable.

Los datos también pueden ser consultados en un mapa o gráfico definido por el usuario para referencia más fácil. Puede realizarse interrogación manual para obtener los datos inmediatos de cualquier estación o sensor.

Puede configurarse alarmas de rango alto y bajo con 3 niveles de prioridad para cada sensor, de cualquier tipo.

La información también es almacenada en la base de datos de AUTOMATA FIELD VISION, donde hasta 6 sensores pueden ser graficados simultáneamente con color y diferenciación de iconos, se puede ver los valores mínimos, máximos y promedios y los datos pueden ser fácilmente exportados a un archivo de texto para uso en otros programas.

FIELD LOG (Paquete de software FIELD VISION y LOGGER VISION)

El software de Automata FIELD VISION combinado con el software LOGGER VISION permite incorporar datos de ubicaciones con loggers independientes y combinarlos con estaciones que trabajan en tiempo real (radio telemetría) para uso en la base de datos del programa FIELD VISION

Requerimiento del sistema

Computadora de 200 MHz con Windows 95/98/NT, 64 Megabytes de RAM, Mouse PS/2 or Bus Mouse y 40 Megabytes de disco duro. Espacio para las estaciones de campo con telemetría por cable, radio o infrarroja.