

El Software opcional Para la Visión de Campo y Comandante de Campo

Los programas opcionales del software de Automata es herramientas valiosas de administración. La información reunió automáticamente de uno o de varias Estaciones de Campo/Directores pueden ser usados en varias maneras diferentes. Los datos del tiempo verdadero muestran las condiciones actuales en su es controlando los sitios, mientras las funciones de la base de datos permiten que usted revise la historia de sus lecturas de sensor. El acceso a todo esta información lo puede ayudar maneja mejor su operación. ¡Y con la colección automática de datos, usted hace no tiene que trabajar aún duramente! Los Requisitos del sistema: 200 de correr de computadora de MHz 95/98/NT Ventanas, 64 Megaoctetos de MAZA, P/2 o Ratón de Autobús 40 Megaoctetos del espacio Duro de la campaña y software de adquisición de datos de Automata (COMANDANTE de CAMPO o VISION de CAMPO) y el hardware

Los CONTROLES EXTENDIDOS

Los CONTROLES EXTENDIDOS son un situational, la adición modular para el uso en el COMANDANTE de CAMPO de Automata y software de VISION de CAMPO. Hay los parámetros seleccionables de usuario para cerró el lazo la operación. Usa un "si esto, entonces eso" la lógica de la operación.

Las características:

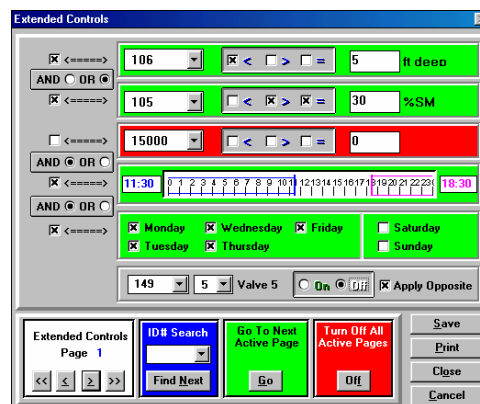
- Solo Control de Válvula, la Bomba, otro Control Cambiado.
- hasta 3 Entradas diferentes, Analógicas o Digitales, 1 o las distancias de vez de 2 (Dentro de ese día), y el Día de la selección de la Semana para el control de la lógica.
- Aplica la opción Opuesta, que permite que el control para sea vuelto a frente al estado (ON/OFF).
- 100 Páginas Programables.
- Y/O la Lógica usada en distancias para el valor (s) de sensor, para el tiempo (s), y para el día (s).

EL LUGAR FRIO no obtiene agarrado por la variación imprevisible de tiempo y microclima. La VISION del CAMPO con software de LUGAR de RESFRIADO mira continuamente sus campos 24 horas un día, alarmante usted cuando el tiempo amenaza sus cosechas.

Calcula la temperatura mojada de bombilla y punto de rocío para Cubre de escarcha mejor la Protección.* los Alarmas con puntos fijos definibles de usuario.

máquinas de viento de Controles, las bombas, y las válvulas (cuando se usa en combinación con CONTROLES EXTENDIDOS).

Opcional: Para cubre de escarcha mejor la protección de la administración, combina los Módulos FRIOS del LUGAR y el BUSCAPERSONAS.

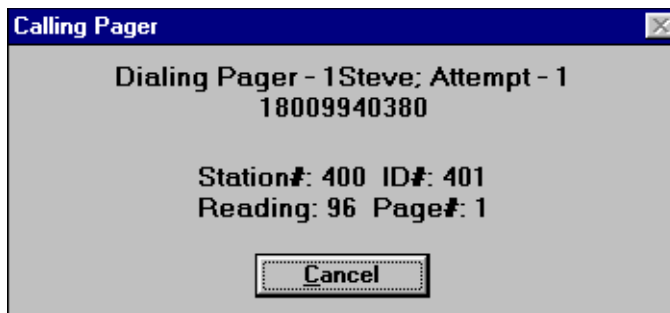


La válvula 5 (identificación 149:5 de Control) arreglo para apagar cuando Nivela (identificación 106) es p de menos de 5 profunda o Humedad de Tierra % (identificación 105) es más que 30%, y es o antes 11:30 es o después que 6:30 p.m., y es viernes de thru de lunes, de otro modo válvula 5 serán prendidos (debido Aplicar la opción Opuesta).

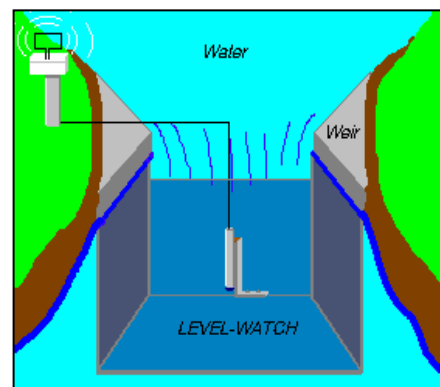
El BUSCAPERSONAS del BUSCAPERSONAS se usa para notificar una persona en caso de un alarma alto o bajo, usando el buscapersonas numérico de persona. Puede ser arreglo de paginar en Analógico (E. G. la temperatura), Digital (E. G. interruptor de contacto), o calculado (E. G. mojó la temperatura de bombilla) los alarmas. Los números diferentes veinticinco del buscapersonas se pueden usar y cada alarma se puede paginar vez de 99.

Además, hasta una 90 demora diminuta entre páginas puede ser entrado para permitir que un alarma para ser reconocido por alguien antes de paginar a la próxima persona en la lista.

La primera página de un alarma informado en la Estación 400, la identificación 401 en ser mandados a Steve con un leer de 96.



El ABACO del FLUJO El módulo del ABACO del FLUJO habilita a un usuario a calcular la tasa del flujo y el flujo del suma en un Flume, en el Vertedero, o en el Tubo sin un contador del flujo o totalizer de flujo. Usa una tabla definida de usuario a encontrar la tasa del flujo basada en el nivel, en la velocidad, o en ambos. Combinado con Automata Verdadero Cronometra Remoto MINI Controlando Sistema, el módulo le da al usuario otra elección para controlar de flujo.



EVAPORTRANSPIRATION (ET) ET computa Evapotranspiration, que se puede usar para ayudar la irrigación del horario. (Requiere: la radiación solar, la temperatura aérea, la humedad, y el viento apresuran sensores).

La ESFERA ARRIBA ESFERA ARRIBA software permite que el usuario llame Campo las Estaciones, vía un modulador/demodulador, para el control y controlar de tiempo verdaderos. Requiere un modulador/demodulador de teléfono. Puede ser usado en la combinación con el Módulo de POLLER.

El INDICE del ENFASIS del AGUA de la COSECHA (CWSI) CWSI Utiliza la medida de la temperatura de dosel de planta; junto con la radiación solar, la temperatura aérea, y las lecturas de humedad; indicar cuando una planta es "se enfatizada" a menudo antes la planta muestra los signos observables del énfasis, así proporcionando otra herramienta para hacer la irrigación óptima, para fertigation, y para las decisiones de la administración de la enfermedad de la planta.

El software de POLLER POLLER permite interrogatorio automático de Estaciones de Campo para de tiempo verdadero controlando. Cuándo combinó con la ESFERA ARRIBA Módulo que lo se acomoda idealmente para sistemas con telemetría de modulador/demodulador de teléfono. Puede ser usado también con otros Sistemas de Telemetría de Automata.